

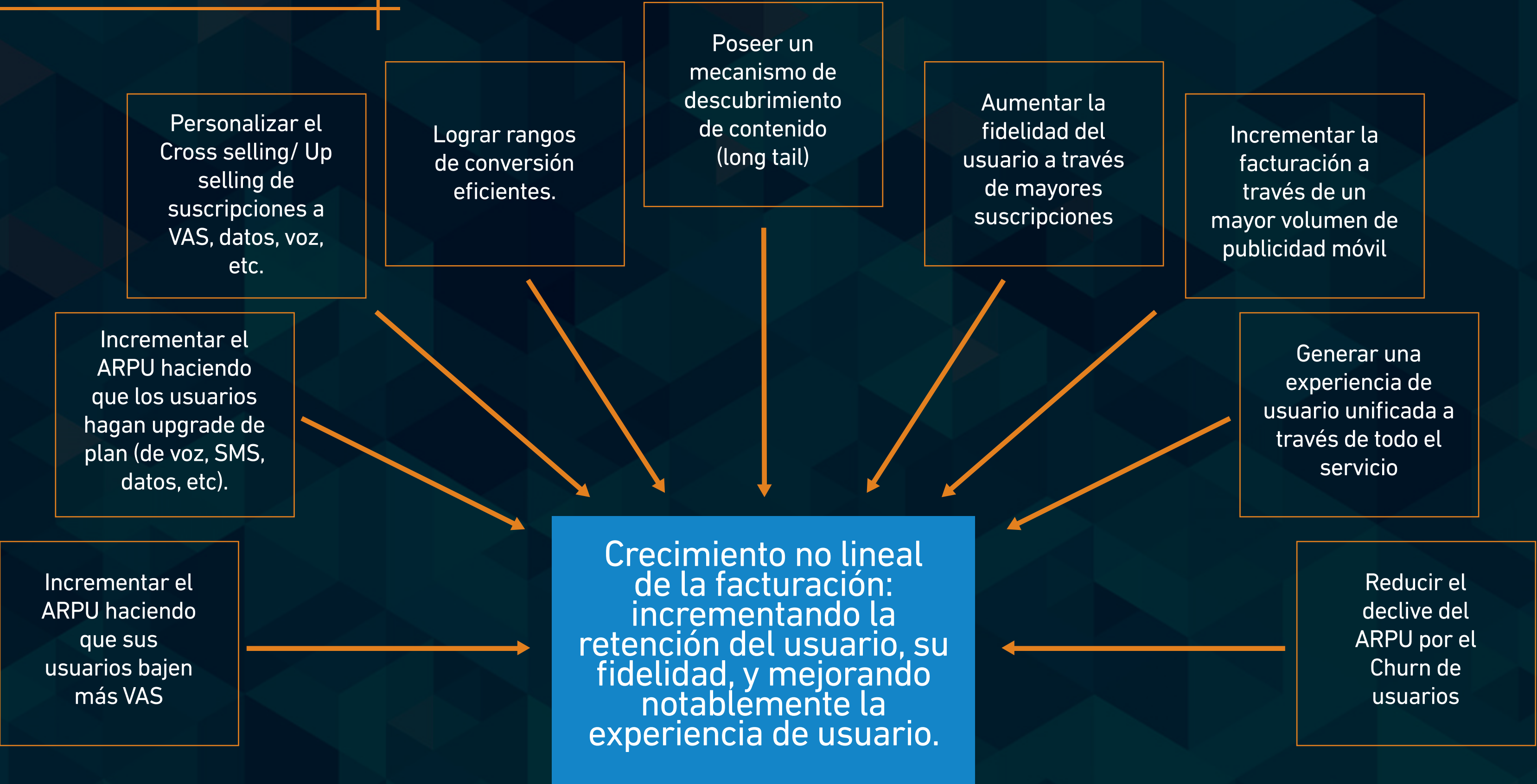


**armadillo**  
mobile intelligence

El contenido correcto,  
al usuario correcto,  
en el momento indicado



# Objetivos de una Operadora



## Qué es Armadillo?

Armadillo es una plataforma de analytics que permite habilitar operaciones de inteligencia automatizadas en tiempo real, utilizando una combinación de Inteligencia Artificial Híbrida, filtrado, y otras técnicas con foco en el análisis de un consumidor en cada momento.

Las áreas clave de aplicación son:

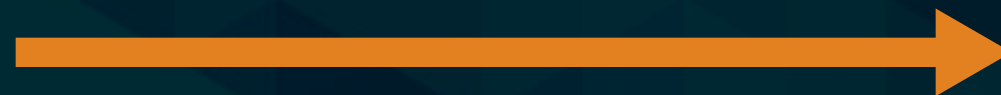
- **Personalización y recomendación de contenidos** (Packs contenidos, Recargas, Suscripción, etc)
- **Descubrimiento de contenidos y monetización de long tail.**
- **Administración Inteligente de Campañas**
- **Analytics de Precio.**
- **Analytics de Administración de Churn**
- **Análisis de Suspensión/Downgrade**

## CARACTERÍSTICAS

1. Trabaja en Tiempo Real
2. Aprende solo
3. 100% Automatizado
4. Se adapta a cualquier interfaz
5. Baja latencia
6. Altamente escalable
7. Crea segmentos de 1



DE GRUPO A INDIVIDUO



# Profiling Global del usuario

- El Perfil Global es una solución que mapea los puntos de contacto entre el consumidor y el producto.
- Observa a cada consumidor a través de todos los puntos de contacto, yendo más allá que el Business Intelligence tradicional, proveyendo una visión global real-time del usuario.
- Tiene aplicaciones en todas las unidades de contacto con el usuario, dándole a cada una la posibilidad de personalizar sus interacciones.
- **Ventaja: Le permite a la operadora lograr economías de escala a través de sus sistemas de BI, permitiéndole evitar problemas con el replicado de distintos sistemas de inteligencia.**

Servicios

Perfil Social

Perfil Demográfico

Deportes

Perfil de Precio

Perfil de Respuesta

Música

Perfil CSAT

## PERFIL GLOBAL



- Ubicación
- Actividad en Redes Sociales
- Trending / Popular



- Demografía del suscriptor
- Datos de VAS
- Producto/Metadata de Contenido
- Navegación en Internet Móvil
- Datos de call center
- Uso de datos / ARPU
- Recargas / Info de pago
- Ubicación



# Marco de Personalización y Recomendación

## CAPA DE PRESENTACIÓN

Experiencia individual para cada usuario  
Personalización en toda instancia



## CAPA DE INTELIGENCIA

Trata de a un usuario a la vez



## CAPA DE APLICACIONES



## CAPA DE DATOS

- Datos del suscriptor
- Meta--Data del producto
- Datos transaccionales
- Datos sociales
- Datos de Renovación
- Datos de Suscripción
- Frecuencia de uso

# Beneficios del Enfoque de Armadillo

## Automatiza actividades de BI

- Los sistemas de Business Intelligence de Armadillo forman parte de los sistemas operacionales.
- La implementación o integración de modelos resulta más sencilla (contra el uso de herramientas ad-hoc)

## Facilita las acciones basadas en el tiempo

- No hay delay entre que ocurre el evento y se toma una acción.

## Utiliza Información Operacional

- Solo requiere información relevante sobre tareas de BI.
- Reduce el volúmen de almacenamiento.
- Evita el análisis de enormes cantidades de datos.

## Analiza información a nivel granular

- Análisis a nivel de una entidad a la vez.  
Ej: un cliente a la vez, a nivel macro (profiling de un grupo).

## Sistema 100% propio

- El código fuente de todos los algoritmos de IA fueron desarrollados desde cero. Nos permite modificar, customizar y armar a medida el marco y motor requeridos.

# Estándar de la Industria: Ventajas de Armadillo

SOLUCIÓN METODOLÓGICA	PLATAFORMA DE ANALYTICS PROFESIONAL	PLATAFORMA DE ANALYTICS ARMADILLO
Nivel de Profiling	<ul style="list-style-type: none"> <li>• Grupo/Segmentación masiva</li> <li>• Sin insights específicos por individuo</li> </ul>	<ul style="list-style-type: none"> <li>• Análisis N=1 cliente a la vez</li> </ul>
Enfoque de Análisis	<p>De arriba hacia abajo</p> <ul style="list-style-type: none"> <li>• Desfasaje de grandes números, durante el análisis de grandes grupos.</li> <li>• Customización a nivel grupal.</li> </ul>	<p>De abajo hacia arriba (N=1)</p> <ul style="list-style-type: none"> <li>• Análisis del comportamiento (estático y transaccional) de un cliente a la vez.</li> <li>• El aprendizaje individual (patrones) puede resumirse a todo un grupo, aplicación o nivel funcional para obtener datos exactos a nivel grupal.</li> </ul>
Latencia del sistema	<ul style="list-style-type: none"> <li>• Alta latencia</li> <li>• Los equipos de BI necesitan tiempo para obtener resultados con los datos necesitan tiempo para obtener resultados con los datos obtenidos.</li> </ul>	<ul style="list-style-type: none"> <li>• Baja latencia</li> <li>• Análisis continuo, en base a acciones relevantes realizadas en tiempo real                         <ul style="list-style-type: none"> <li>• Cambios en comportamiento del usuario</li> </ul> </li> <li>• Actividades registradas por la masa</li> </ul>
Inputs de datos	<ul style="list-style-type: none"> <li>• Información existente en la organización.</li> </ul>	<ul style="list-style-type: none"> <li>• Información existente.</li> <li>• Web 2.0</li> </ul>
Inteligencia	<ul style="list-style-type: none"> <li>• Machine intelligence</li> </ul>	<ul style="list-style-type: none"> <li>• Híbrida: (machine+humana)</li> </ul>



# Proposición de volúmen

El análisis en profundidad de los suscriptores crea un perfil INDIVIDUAL de 360 grados de cada usuario y provee recomendaciones contextuales.

## INTEGRACIÓN

### Integración unificada con:

- Voz
- VAS
- Datos
- DTH
- Mcommerce

## TARGETING INDIVIDUAL

### En base a:

- Uso
- Recargas
- Suscripciones
- Valores demográficos
- Banda Ancha

## AUMENTO DEL VALOR

- Mayor adquisición
- Incremento en los niveles de retención (LTV)
- Mayor satisfacción del cliente (CSat)
- Mayores rangos de conversión
- Permite monetizar el long tail

## ESTRATEGIA DE MARKETING

- Recomendaciones personalizadas
- Cross-sell
- Up-sell
- Reducción del Churn
- Pricing dinámico



# Escenarios de aplicación

Aumentando el valor del cliente  
a lo largo de su ciclo de vida



armadillo  
mobile intelligence



# Ecosistema del Usuario





Unidad Prepaga



Usuario

CAMPAÑAS  
PUSH



MODO  
PULL



Mejor Plan de Voz

Mejor Plan de Datos

Mejor Plan de SMS

armadillo

Algoritmos de IA Híbrida

Técnicas de Filtrado

Tendencias

Reglas de Negocio

Comportamiento de  
Recargas

Demografía

Consumo de  
Contenidos

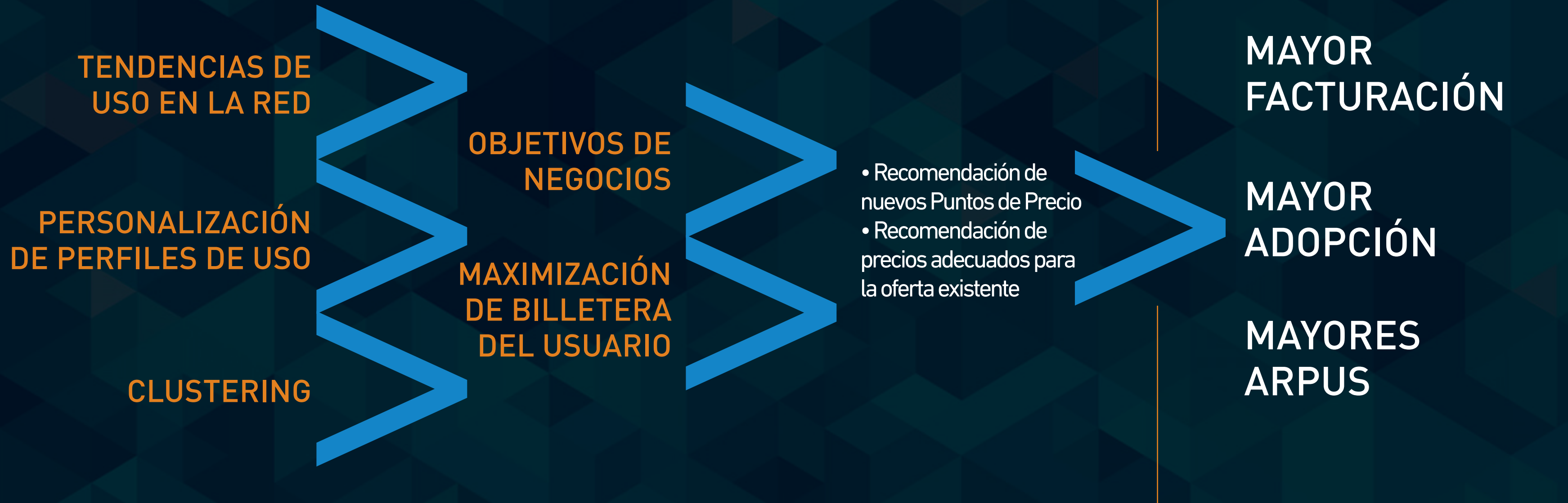
Adopción de  
servicios de VAS

Uso de Datos/ARPU

Browsing de  
Contenido de Datos

ARPU (s)

Uso (s)





## PREDICCIÓN DEL CHURN

¿Quién?

¿Cuándo?

¿Por Qué?

¿Cómo retenerlo?

¿Qué Ofrecer?

## Escenario de Aplicación: No VAS



El motor de personalización de ARMADILLO crea proxis de consumo de datos basados en una correlación persona a persona entre servicios VAS y no-VAS  
Ayuda a crear contenido más adecuado y una mejor oferta de servicios  
Se integra fácilmente en sistemas de administración de campañas para proveer feedback y profiling



MUCHAS GRACIAS!



armadillo  
mobile intelligence